



**Schola
Ingénierie**

**N° FICHE RNCP 35030
PROGRAMME DE FORMATION**

TITRE PROFESSIONNEL ASSISTANT RH



121 RUE CHANZY 59260 LILLE-HELLEMMES

03 20 31 24 98 | WWW.SCHOLA-INGENIERIE.FR

Présentation de l'entreprise

Créé en 2016, Schola Ingénierie est un cabinet de conseil et de formation qui couvre deux domaines : **la formation professionnelle et les ressources humaines.**

Depuis sa création, Schola Ingénierie a accompagné et formé plus de 400 entreprises de la PME au grand compte.

- SIRET : **819339631 00015**
- Déclaration d'activité n° **32590911459**



Schola Ingénierie se développe sur deux domaines d'activités :

1. **Après des acteurs de la formation et du développement des compétences :**
Conseil et formation, le plan de développement des compétences, la gestion des carrières, les obligations réglementaires, la qualité et les dispositifs de financement, enregistrement au RS/RNCP, la multimodalité, l'Intelligence Artificielle
2. **Après des entreprises et particuliers :**
 - Conseil et formation en ressources humaines et ingénierie managériale.
 - Titre Professionnel de Formateur Professionnel d'Adultes
 - Titre Professionnel Assistant RH

TITRE PROFESSIONNEL - ASSISTANT RESSOURCES HUMAINES



Présentation de la Formation

Démarquez-vous dans le domaine des ressources humaines en optant pour une formation sur le Titre Professionnel d'Assistant RH. Développez les compétences nécessaires pour exceller dans tous les aspects de la gestion des ressources humaines.

Notre formation se démarque par son aspect international, notamment grâce à l'intégration de cours d'anglais spécifique aux ressources humaines et d'un séjour linguistique de 4 semaines. En plus de votre Titre Professionnel, nous vous formons à l'obtention du TOEIC.

Objectifs de la formation

Dans le respect des règles juridiques, l'assistant ressources humaines assure tout ou partie des opérations liées à la gestion administrative du personnel. Il contribue au recrutement de nouveaux collaborateurs et au développement des compétences.

Méthodes et évaluations

- Méthode active participative basée sur l'alternance de transmission de savoirs et ateliers pratiques afin d'élargir la réflexion autour du vécu professionnel
- Exercices individuels et en sous-groupes
- Suivi individualisé
- DS1 et DS2 (devoir surveillé)
- Evaluations en cours de formation : ECF 1 et ECF 2
- Session de validation du Titre professionnel
- TOEIC

Durée

- 409 H de formation
- Rythme : 1 semaine en formation - 2 semaines en entreprise



MODULES

Titre Professionnel - Assistant Ressources Humaines

Préambule :

- Présentation du Titre Professionnel - Assistant Ressources Humaines
- Organisation de la formation
- Accompagnement et suivi des apprenants
- Organisation des examens

Module 1 : Le rôle de la fonction RH

- Découvrir la fonction RH
- Manager la fonction RH
- Les synergies entre la fonction RH et les autres fonctions de l'entreprise

Module 2 : La veille sociale et professionnelle

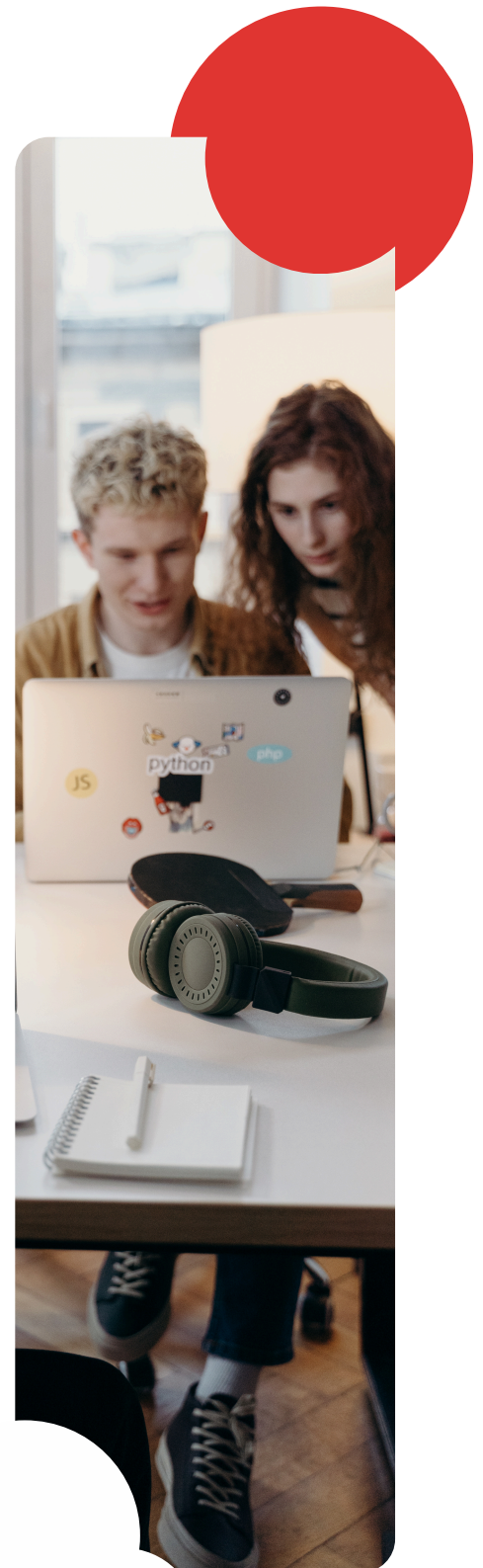
- Introduction à la notion de veille en RH
- Les différentes sources juridiques et réglementaires en matière de gestion des RH
- Savoir rechercher une information précise dans une source juridique de référence

Module 3 : Bureautique appliquée (Word, Excel et Powerpoint)

- Se familiariser avec l'outil informatique
- Les bases de Word, Excel et PowerPoint
- Réaliser une présentation simple sur PPT

Module 4 : L'environnement numérique des ressources humaines

- Les enjeux de la digitalisation des ressources humaines
- Les objectifs de la digitalisation des ressources humaines
- Les outils de la digitalisation des ressources humaines
- L'impact de la digitalisation des ressources humaines



MODULES

Titre Professionnel - Assistant Ressources Humaines

Module 5 : La gestion opérationnelle des ressources humaines

1. La gestion administrative du personnel
 - Les dossiers individuels du personnel (contrat de travail, durée du travail, congés payés, discipline, etc.)
 - Les dossiers en lien avec les IRP (élections professionnelles, réunions des représentants du personnel)
 - La relation avec les institutionnels : inspecteur du travail, médecin du travail, conseil de prud'hommes, les conseillers de la CARSAT etc.
2. La gestion des variables et paramètres de paie
 - Les éléments variables de la paie
 - Politique de rémunération et avantages sociaux
 - Les supports RH
3. Les indicateurs des ressources humaines
 - Tableaux de bord RH
 - Analyse des données
 - Communication RH

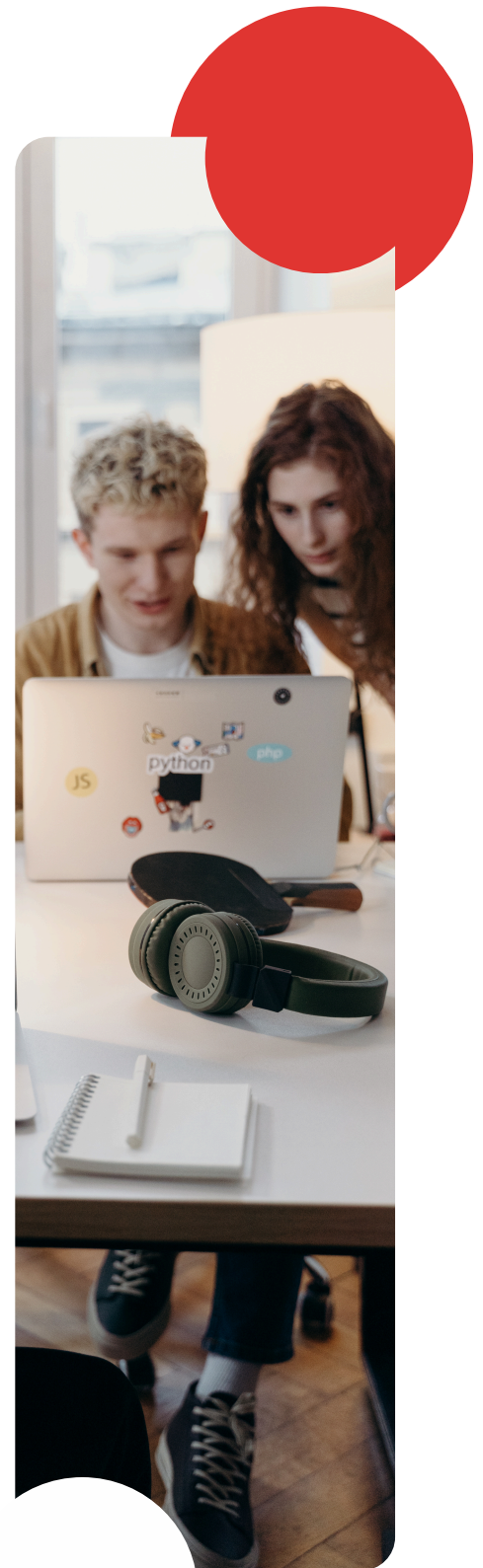
Module 6 : Le développement des ressources humaines

- La gestion des emplois et carrières
 - La gestion prévisionnelle des emplois et compétences
2. Le recrutement et l'intégration du personnel
 - Enjeux et stratégie du recrutement
 - Le plan de recrutement, le sourcing
 - La présélection des candidatures
 3. L'élaboration et le suivi du développement des compétences du personnel
 - La gestion des parcours professionnels : outils et acteurs
 - La formation professionnelle

Module 7 : Anglais des ressources humaines

- Le vocabulaire de base : expression orale et écrite en RH
- L'organisation des RH en anglais
- La gestion des RH en anglais : types de contrats, quotidien des employés, salaires, etc.
- Le recrutement : embaucher en anglais

Module 8 : Dossier professionnel



Modalités



Lieu

121 rue Chanzy
59260, Lille-
Hellemmes



Tarif par personne

8 195 € HT (TVA 0%)



Prérequis

Bac ou titre
professionnel de
niveau 4 ou
équivalent

Financement

La formation peut être financée par le plan de développement des compétences, CPF, OPCO, France Travail et financement personnel

Modalités et délais d'accès

- Formation accessible selon les modalités suivantes : étude de dossiers, entretien
- En contrat d'apprentissage : Selon le calendrier et sous réserve de la validation du contrat d'apprentissage par l'OPCO de votre entreprise d'accueil.
- En formation continue : Selon le calendrier et sous réserve de validation de : France Travail (Pôle emploi), OPCO, CPF...

Formats

- Contrat d'apprentissage
- Formation continue avec un stage pratique en entreprise

Sessions

DU 09/09/2024 AU 12/07/2025
DU 03/01/2025 AU 19/11/2025

Public

Toute personne en reconversion professionnelle ou souhaitant monter en compétences, et ayant une appétence pour l'accompagnement collaborateur.

Accessibilité des personnes en situation de handicap

Nous mettons en œuvre les moyens pour nous adapter aux spécificités du handicap.

Contactez notre référent handicap
contact@schola-ingenierie.fr ou au
03 20 31 24 98

Nous contacter

Adresse

121 Rue Chanzy,
59620 Lille-Hellemmes

Téléphone

+ 33 03 20 31 24 98

Mail

contact@schola-ingenierie.fr

Website

<https://schola-ingenierie.fr/>

LinkedIn

<https://www.linkedin.com/company/schola-ingenierie/>

